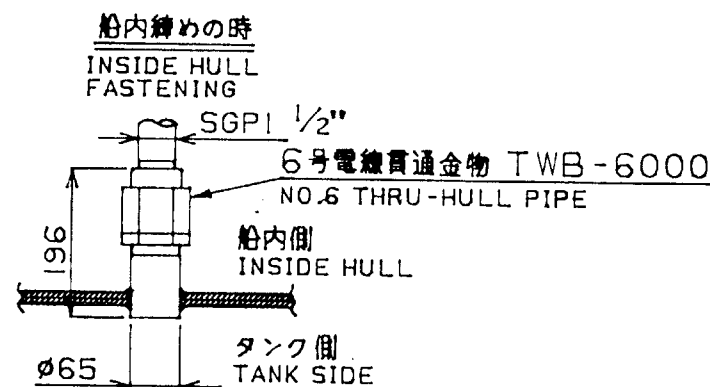
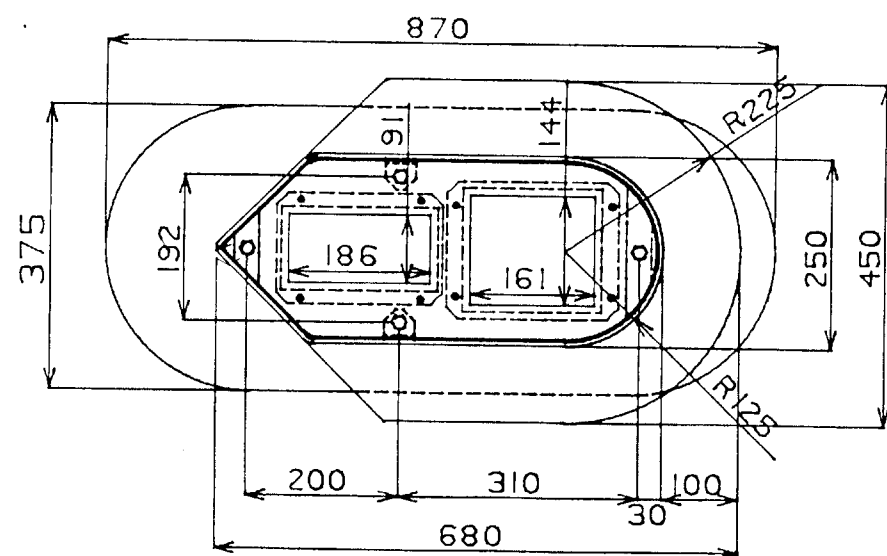
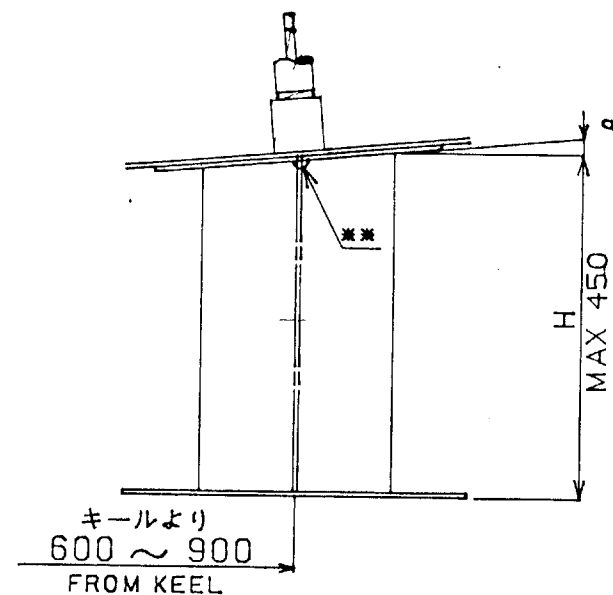
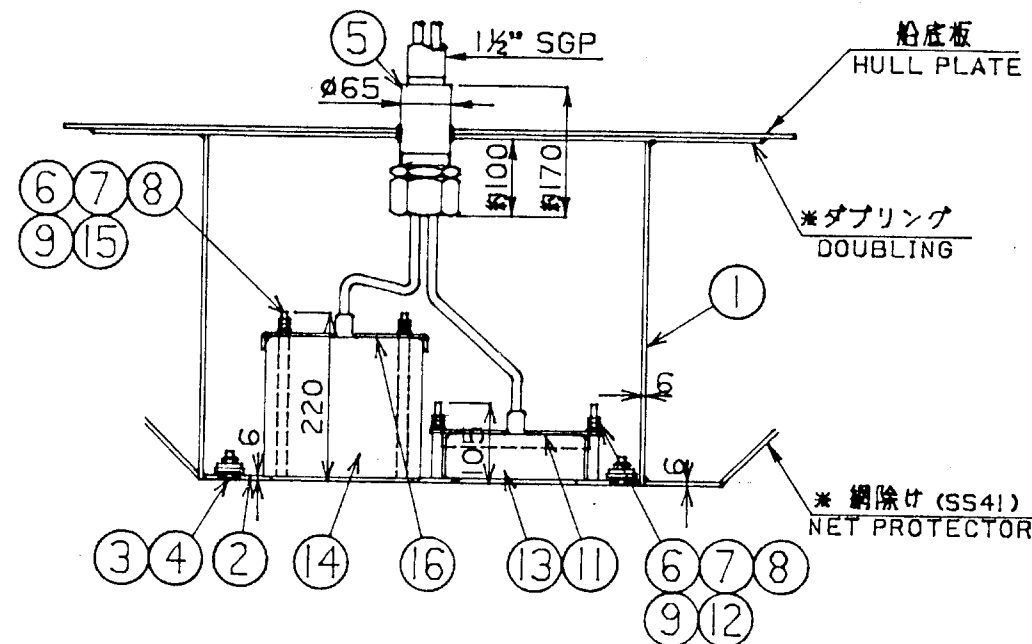


⑤ 別図参照
SEE SEPARATE DWG
標準 STANDARD TYPE No. 7 号
指定 SPECIFY TYPE No. 6 号



- 注.
- *: 造船所支給
 - 送受波器ケースは # (船底傾斜角) に合せて切断して下さい。
 - 切断・溶接の際は、歪防止のため送受波器を取り外した状態の“送受波器取付フランジ”を必ず取り付けておいて下さい。
 - *※: 船底側上端に空気抜き用穴 (φ 10 ~ φ 20 程度) を明けて下さい。
 - 電線貫通金物はフレーム等のじゃまにならない所で送受波器に当らず、キャップナットが容易に締付けられる位置に取付けて下さい。
 - 網除け、保護タンクは必要に応じて造船所にて製作して下さい。
 - 塗装の際、送受波器面を塗装しない様に注意して下さい。

- NOTE
- * SHIPYARD SUPPLY
 - CUT CASING FOR # (RISING ANGLE OF SHIP'S HULL).
 - TO AVOID DISTORTION BY HEAT, PUT "FIXING FLANGE" (WITHOUT TRANSDUCER) ONTO CASING WHILE CUTTING AND /OR WELDING.
 - *※: MAKE A HOLE OF 10 TO 20MM IN DIA ON STERN SIDE FOR ESCAPING AIR FROM TANK.
 - ALLOW ENOUGH CLEARANCE AROUND THRU-HULL PIPE FOR EASY TIGHTENING AND SERVICING.
 - IF NECESSARY, PROVIDE NET PROTECTOR AND PROTECTION TANK BY SHIPYARD.
 - DO NOT PAINT TRANSDUCER FACE.

設備法分類番号 INSTALLATION METHOD	T-626
周波数 FREQUENCY	15/50 KHz

要目表 PRINCIPAL ITEMS		
位置 POSITION	船首から FROM BOW	m
	キールから FROM KEEL	m
突出量 H PROJECTION		m
取付状態 FIXING CONDITION	走行時水平 HORIZONTAL AT RUNNING	
保護タンク PROTECTION TANK		

17					
16	押え板 FIXING PLATE	SS41	1	T-626-02-0	
15	スペーサ SPACER	SGP	4	T-601-06-1	
14	送受波器 TRANSDUCER		1	15F-4S	
13	送受波器 TRANSDUCER		1	50B-12	(60B-55)
12	スペーサ SPACER	SGP	4	T-611-03-0	
11	押え板 FIXING PLATE	SS41	1	T-611-04-0	
10	取付ボルト FIXING BOLT	SUS304			
9	平ワッシャ FLAT WASHER	P.C.	8		
8	平座金 FLAT WASHER	"	8		
7	バネ座金 SPRING WASHER	"	8		
6	六角ナット HEX NUT	SUS304	16		
5	電線貫通金物 THRU-HULL PIPE		1		2穴 2HOLES
4	バネ座金 SPRING WASHER	"	4		M10
3	六角ボルト HEX BOLT	SUS304	4		M10X30
2	送受波器取付フランジ FIXING FLANGE	"	1	T-626-01-0	
1	送受波器ケース CASING	SS41	1	T-637-01-0	
品名 ITEM	品名 NAME	材質 MATERIAL	数量 Q'TY	図番 DWG.NO.	摘要 REMARKS

承認 APPROVED	FEB. 10. 84 S. Takajima	三角法 THIRD ANGLE PROJECTION		名称 15F-4S/50B-12 送受波器 TITLE (60B-55) TRANSDUCER	
検図 CHECKED	FEB. 9. 84 K. Sonoda	尺度 SCALE	1/10	船底装備図 (鋼船) INSTALLATION FOR STEEL HULL	
製図 DRAWN	FEB. 9. 84 K. Isumi	重量 WEIGHT	55 kg	図番 C2001-477-C DWG.NO.	